

MONTAGEANLEITUNG MLT STAPELHILFE



Pro Traverse werden 4 Stück der Stapelhilfe (**Art. Nr. 1149917**) benötigt.

Durch die Stapelhilfe werden ca. 75 mm gewonnen, wodurch das Stapeln mit dem Gabelstapler erleichtert wird.



SCHRITT 1

Die Stapelhilfen in die Röhre in den Ecken der Traverse einstecken.



SCHRITT 2

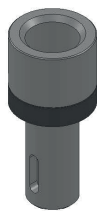
Die eingesteckten Stapelhilfen mittels Klapstecker gegen herausfallen sichern.



SCHRITT 3

Ein weiterer Dolly inkl. Traverse kann nun aufgestapelt werden.

INSTALLATION INSTRUCTIONS MLT STACKING ECO



4 pieces of the stacking aid (**Item No. 1149917**) are needed per truss.

Approx. 75 mm are gained by the stacking aid, which makes stacking with the forklift easier.



STEP 1

Insert the stacking aids into the pipes in the corners of the truss.



STEP 2

Secure the plugged-in stacking aids against falling out by linch pins.



STEP 3

Another dolly incl. truss can now be stacked.