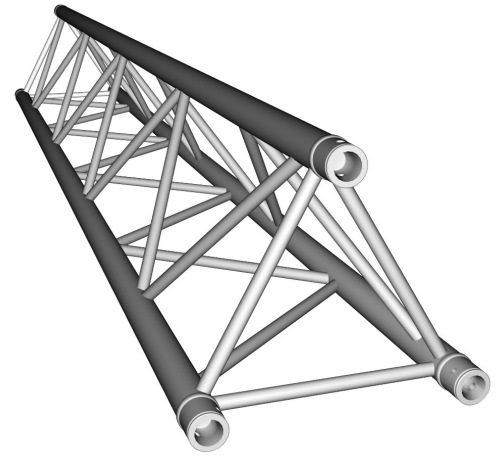
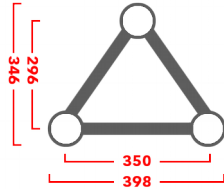


DATENBLATT HOFKON 400-3 HD



Gurtrohr Tube	48x3 mm
Fachwerk Bracing	25x3 mm
Material Material	Aluminium 6082 T6



Zulässige Belastung mit Durchbiegungsbeschränkung auf **L/150** unter Berücksichtigung der **DIN EN 13815 Fliegende Bauten**

Permissible loadings limited by deflection of L/150 taking account of the Din EN 13815 Fairground

	Streckenlast		Durchbiegung	Max. Punktlast	Durchbiegung	Drittelpunktlast	Durchbiegung
	Wiring Load		Deflection	Max. Point load	Deflection	Third-Point load	Deflection
	total	kg/m	mm	kg	mm	kg	mm
m		lbs/ft	inch	lbs	inch	lbs	inch
3	1099,5	366,5	0,2	1099,5	0,4	884,2	0,5
9,8	2426,6	246,6		2426,6		1951,4	
4	1093,6	273,4	0,5	879	0,7	659,3	0,9
13,1	2413,6	184		1939,9		1455,1	
5	1087,7	217,5	1	679,9	1	523,4	1,4
16,4	2400,5	146,4		1500,5		1155,1	
6	1081,8	180,3	1,8	576,2	1,5	432,1	2
19,7	2387,5	121,3		1271,7		953,6	
7	976,8	139,5	2,6	488,4	2,1	366,3	2,7
23	2155,8	93,9		1077,9		808,4	
8	843,6	105,5	3,4	421,8	2,8	316,4	3,5
26,2	1861,8	71		930,9		698,3	
9	738,8	82,1	4,3	369,4	3,5	277	4,4
29,5	1630,5	55,2		815,3		611,3	
10	653,7	65,4	5,3	326,8	4,4	245,1	5,4
32,8	1442,7	44		721,2		540,9	
11	583	53	6,5	291,5	5,3	218,6	6,6
36,1	1286,7	35,7		643,3		482,4	
12	523,1	43,6	7,7	261,5	6,3	196,2	7,8
39,4	1154,5	29,3		577,1		433	
13	450	34,6	8,7	235,7	7,5	165,1	8,7
42,6	993,1	23,3		520,2		364,4	
14	371,6	26,5	9,3	213,2	8,7	136,3	9,3
45,9	820,1	17,3		470,5		300,8	